

**FICHE TECHNIQUE**  
**KIT DE POSE POUR CÆILLETS MÉTALLIQUES / REF : KIT-POSE-OEILLETS-014**

|                    |   |
|--------------------|---|
| <b>Modèle</b>      | Kit complet ou emporte pièce seul ou jeu de pose seul (enclume + mandrin) |
| <b>Utilisation</b> | Pose d'œillets Ø 14 mm  |
| <b>Référence</b>   | KIT-POSE-OEILLETS-014   |



## FICHE TECHNIQUE

### KIT DE POSE POUR ŒILLETS MÉTALLIQUES / REF : KIT-POSE-OEILLETS-014

## Sertir des œillets

### Matériel nécessaire

- A** œillet partie mâle
- B** œillet partie femelle
- C** kit jeu de pose : enclume
- D** kit jeu de pose : mandrin
- E** kit jeu de pose : emporte pièce à frapper
- F** marteau (non fourni)
- G** gants de protection (non fournis)



### Perçage de la bande de finition

1. Marquez l'emplacement de l'œillet sur la bande de finition et centrez l'emporte pièce dessus.



2. Frappez fortement et à plusieurs reprises sur l'emporte pièce (protégez votre support en dessous)



3. Le trou est percé.



Méthode compatible avec toutes nos bandes de finition (PVC, PVC renforcé, PE-HD, ourlet de bâche)

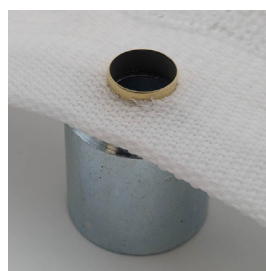


### Sertissage de l'œillet

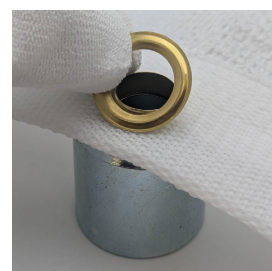
1. Placez l'œillet mâle sur l'enclume



2. Passez au travers du trou



3. Emboîtez l'œillet femelle dessus



4. Placez le mandrin dans l'œillet



5. Frappez sur le mandrin



6. Retirez le mandrin, l'œillet est sertie

