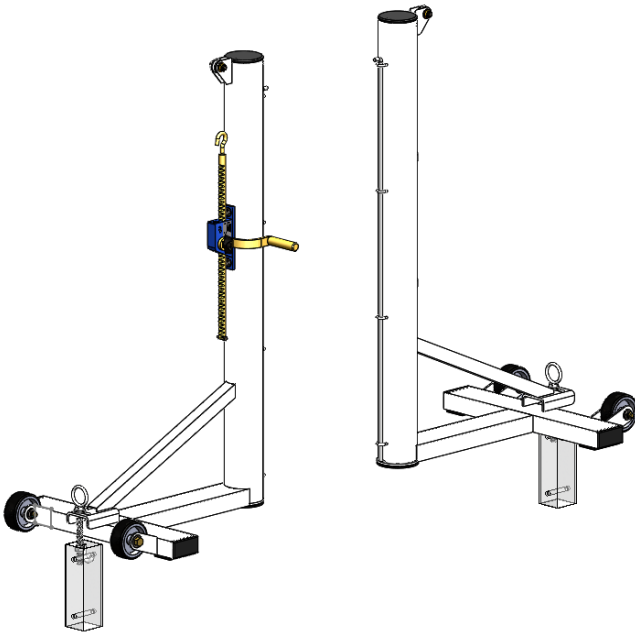
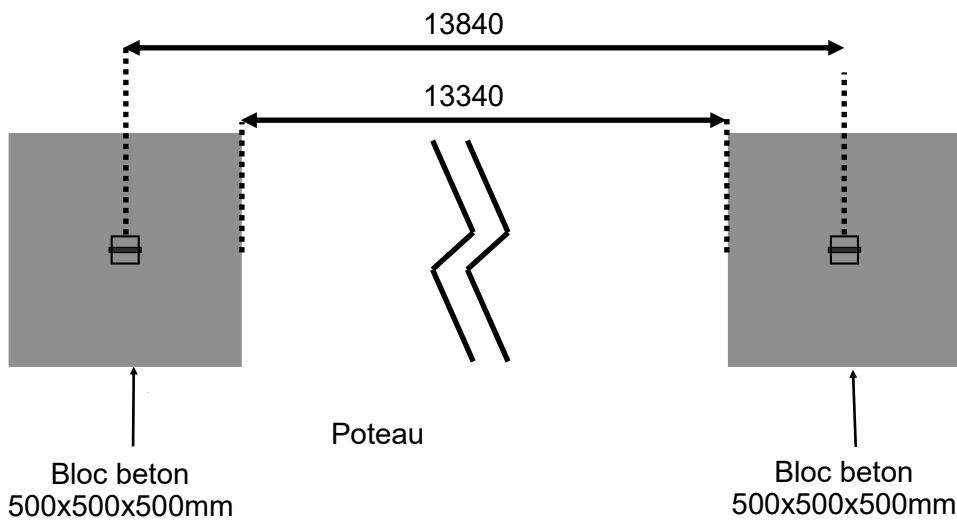


	NOTICE DE MONTAGE		
	POTEAUX DE TENNIS SUR EMBASE		
	RÉF. PRODUIT	POTMOB-TENNIS-V10	PAIRE
			
DESCRIPTIF			
Structure acier D90 Plastifié			
CONFORME			
Norme Européenne NF EN 1510			
TEMPS DE MONTAGE			
<p>Le temps de montage des poteaux de tennis est estimé à 20 minutes, à 1 personne (hors scellement).</p>			
ENTRETIEN DU MATERIEL			
<p>Le matériel doit être entretenu régulièrement par son propriétaire. Il est conseillé pour un bon usage de :</p> <ul style="list-style-type: none"> - Vérifier toutes les semaines le bon serrage de la visserie. - Effectuer les reprises de peinture aux endroits qui seraient susceptibles d'avoir des impacts en utilisant une peinture de teinte spécifiée par la société Sodex international. - Toute pièce abimée doit être impérativement remplacée par une pièce détachée spécifique à ce produit et exclusivement référencée par la société Sodex international. - Procéder au nettoyage de l'équipement en utilisant du produit vaisselle, de rincer à l'eau claire et d'utiliser un chiffon doux pour sécher. <p>Il est conseillé d'effectuer ce nettoyage 1 à 2 fois par an voir plus fréquemment en fonction des conditions environnementales (environnement salin,...).</p>			
GARANTIE			
<p>Ce produit est garanti 1 an, pièces et main d'œuvre. Toute réserve quant à l'état du matériel livré doit être effectuée dans le délai légal à partir de la réception des colis. Sont exclus de la garantie :</p> <ul style="list-style-type: none"> - Toute détérioration lors de l'acheminement. - Toute détérioration du matériel due à une utilisation autre que celle pour laquelle il a été conçu. - Toute détérioration due à un défaut ou un mauvais entretien du produit. - Tout défaut non déclaré dans le délai légal. - Toute détérioration due à un montage non conforme à la présente notice de pose. 			

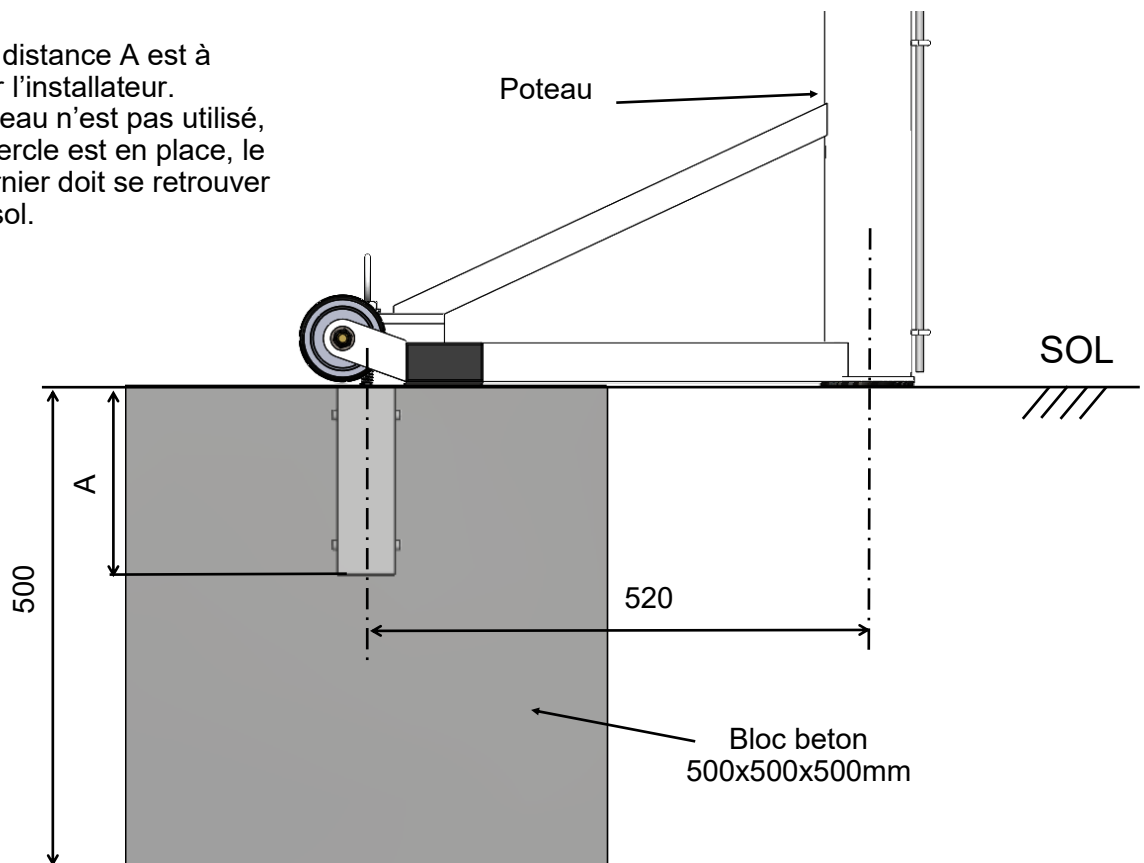
IMPLANTATION & SCHELLEMENT : TERRAIN AVEC COULOIRS POUR JEU EN DOUBLE



Important : il est recommandé d'orienter la tige des fourreaux dans l'axe du terrain.

NB : L'ensemble des cotes est exprimé en millimètres

Important : La distance A est à déterminer par l'installateur. Lorsque le poteau n'est pas utilisé, et que le couvercle est en place, le haut de ce dernier doit se retrouver au niveau du sol.



- Réaliser les scellements avec du ciment CPJ 45 dosé à 350kg. Laisser un temps de prise de 72 heures minimum.

- Couler le béton à l'intérieur et positionner précisément les ancrage aux entraxes indiqués.

MONTAGE DU TREUIL

OUTILLAGE NECESSAIRE AU MONTAGE NON FOURNI



Tournevis



Clé 13mm



Clé 8mm

INCLUDED ITEMS



Vis inox M8x25

x2



x2

Rondelle inox 8



Vis M5x20

x1



x1

Ecrou M5



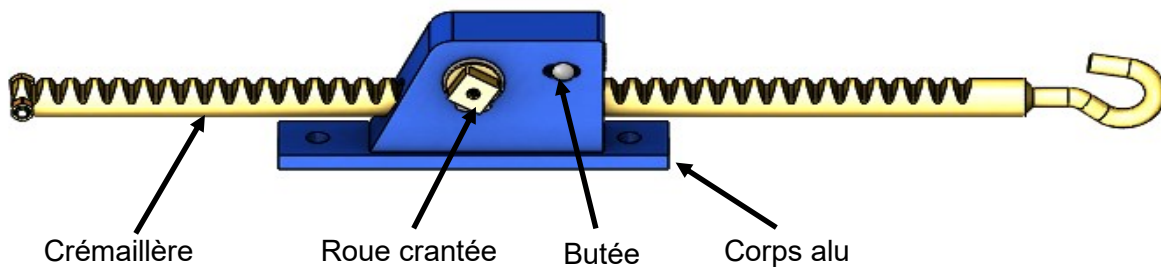
x1

Poignée de serrage M6x15



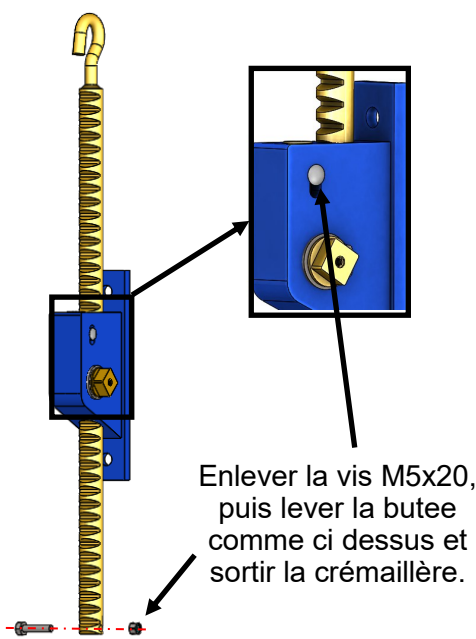
x1

Manivelle

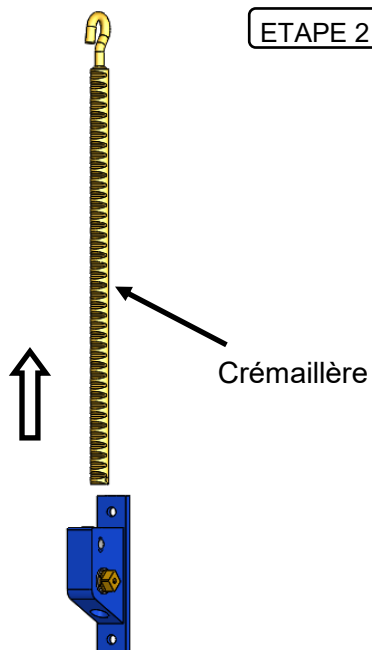


1- FAIRE SORTIR LA CREMAILLERE DU CORPS ALU

ETAPE 1



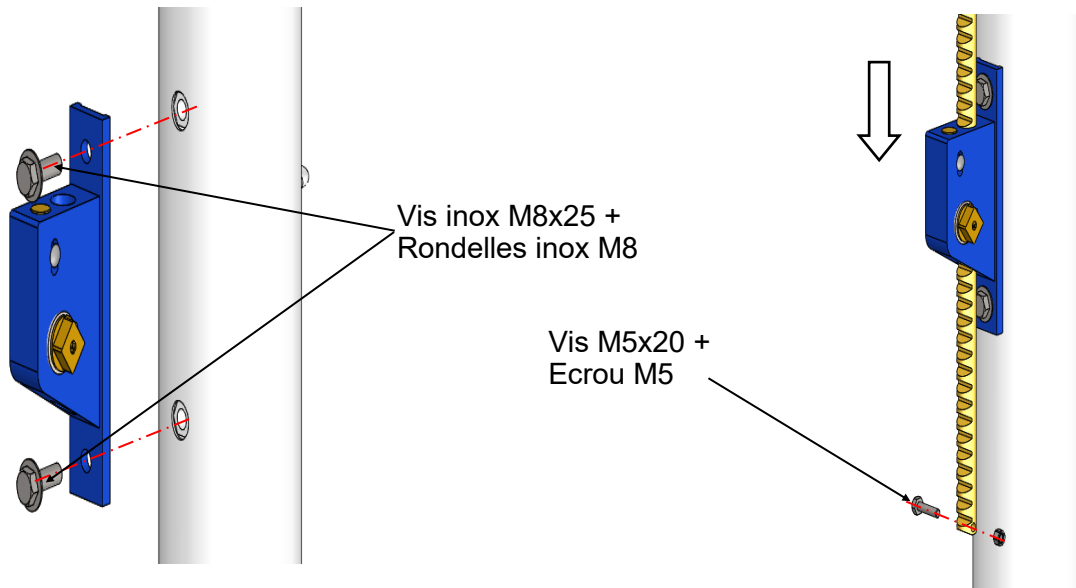
ETAPE 2



ELEMENTS NECESSAIRES

MONTAGE DU TREUIL

2- FIXER LE CORPS ALU SUR LE POTEAU, INSERER LA CREMAILLERE



ELEMENTS NECESSAIRES



x2

Vis inox M8x25



x2

Rondelle inox 8



x1

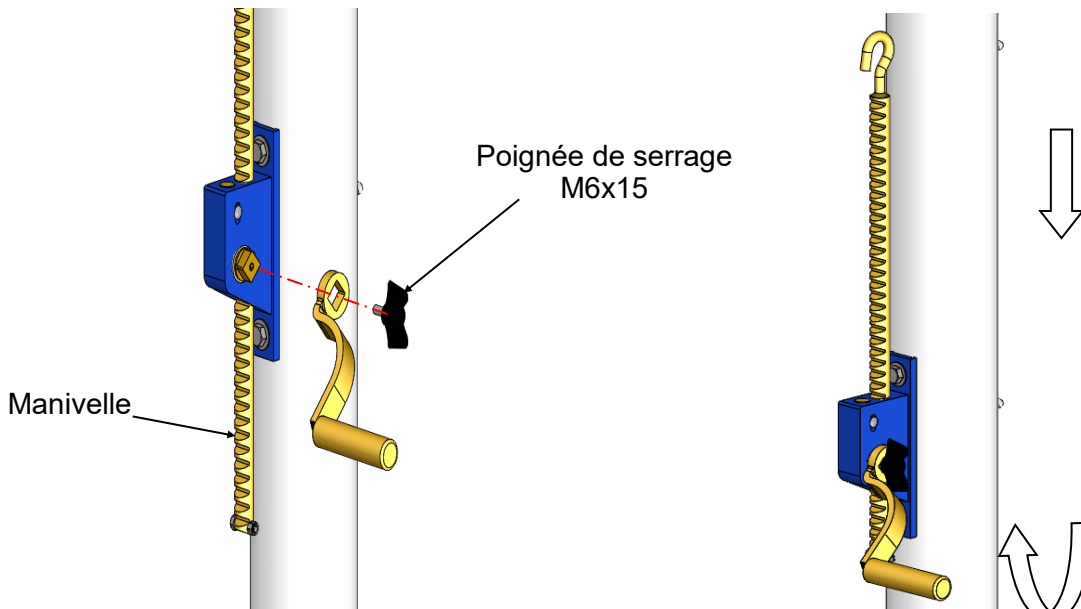
Vis M5x20



x1

Ecrou M5

3- MONTAGE DE LA MANIVELLE



ELEMENTS NECESSAIRES



x1

Poignée de serrage M6x15



x1

Manivelle

MONTAGE

OUTILLAGE NECESSAIRE AU MONTAGE NON FOURNI



Clé Allen 6mm



Clé 17mm



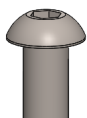
Clé 19mm

ELEMENTS FOURNIS



Partie tige filetée
BC M12x70

x4



Vis inox tête
ronde M8x15

x4



Vis inox M10x35

x2



Rondelle inox M12

x8



Rondelles inox 10

x4



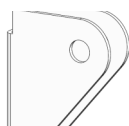
Ecrou frein inox M12

x4



Ecrou frein inox M10

x2



Support poulie

x2



Poulie

x2



Embouts D6

x2



Barre alu

x2



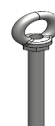
Roue D90

x4



Ancrage

x2



Vis à œil
en inox

x2



Crochet

x2

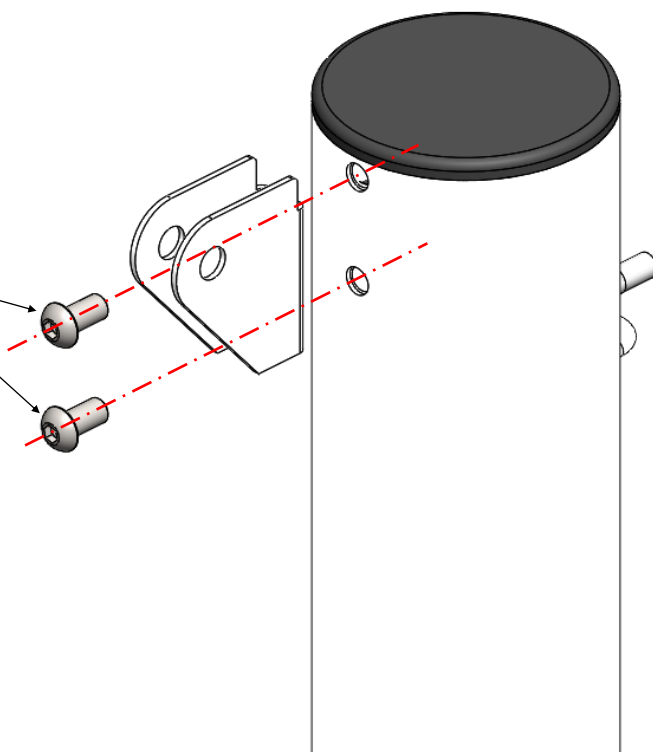


Rondelle inox M12

x4

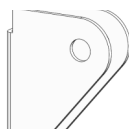
1- MONTAGE DU SUPPORT POULIE (x2)

Vis inox tête ronde
M8x15



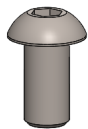
Répéter cette étape sur le second poteau.

ELEMENTS NECESSAIRES



x1

Support poulie



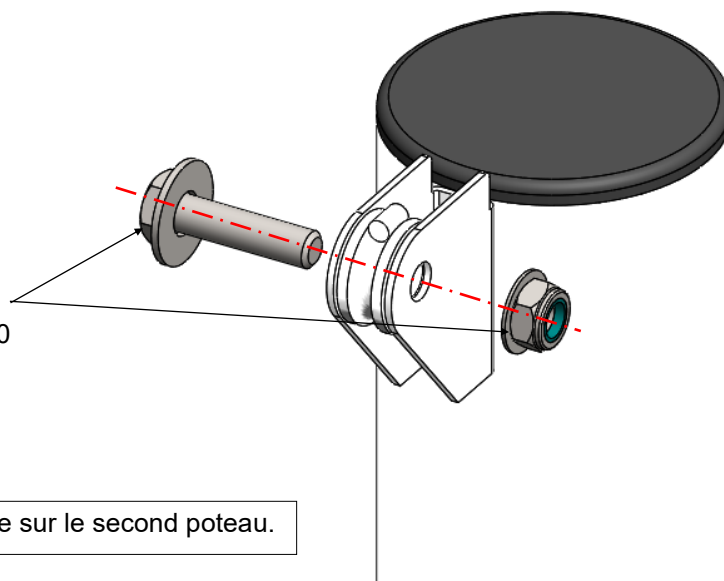
x2

Vis inox tête
ronde M8x15

MONTAGE

2- MONTAGE DE LA POULIE (x2)

Vis inox M10x35 +
Rondelles inox 10 +
Ecrou frein inox M10



Répéter cette étape sur le second poteau.

ELEMENTS NECESSAIRES



x1

Vis inox M10x35



x2

Rondelles inox 10



x1

Ecrou frein inox M10

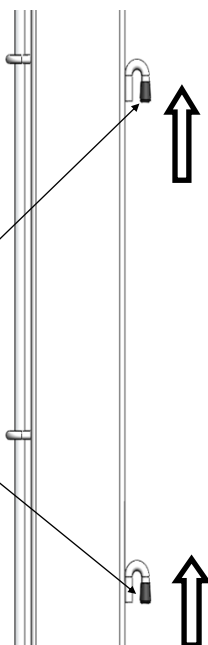


x1

Poulie

3- MONTAGE DES EMOBOUTS SUR LE POTEAU SANS TREUIL (x1)

Embouts PVC D6



ELEMENTS NECESSAIRES

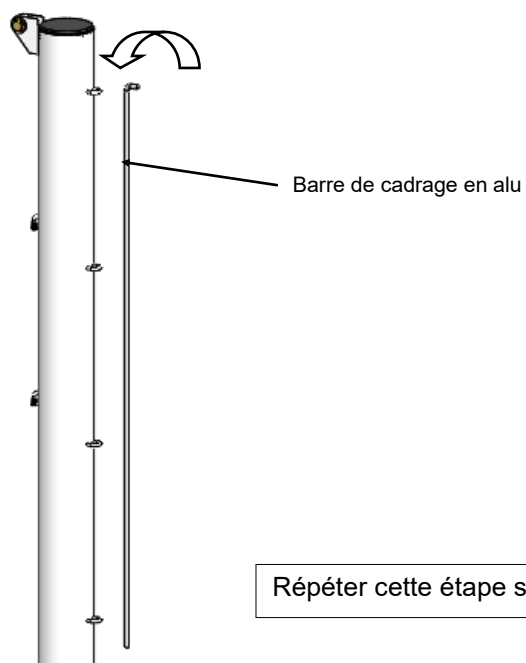


x2

Embouts D6

MONTAGE

4- MONTAGE DES BARRES DE CADRAGE AUX POTEAUX (x2)

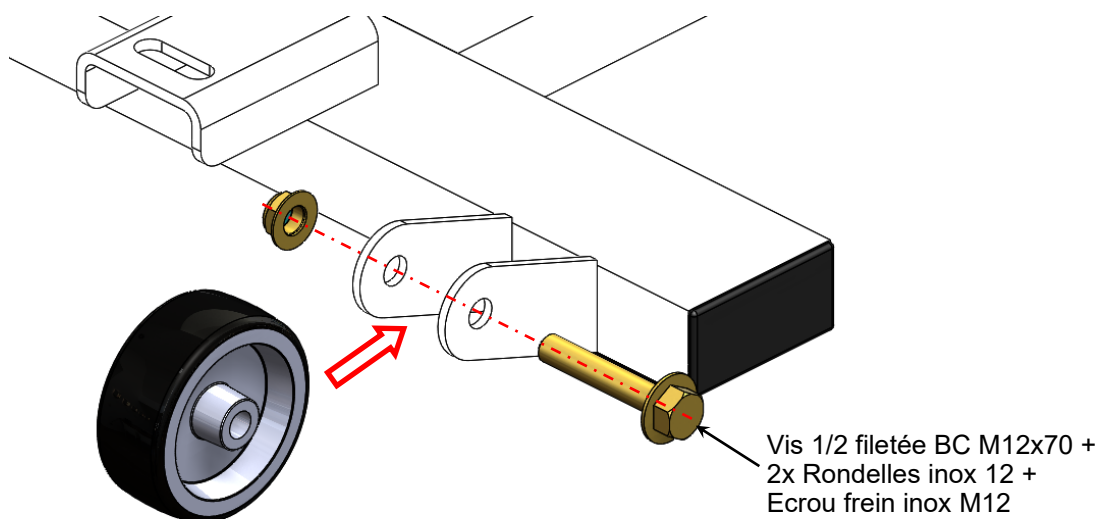


Répéter cette étape sur le poteau avec treuil.

ELEMENTS NECESSAIRES



5- MONTAGE DE LA ROUE (x4)



ELEMENTS NECESSAIRES



Vis 1/2 filetée
BC M12x70



Rondelles inox 12



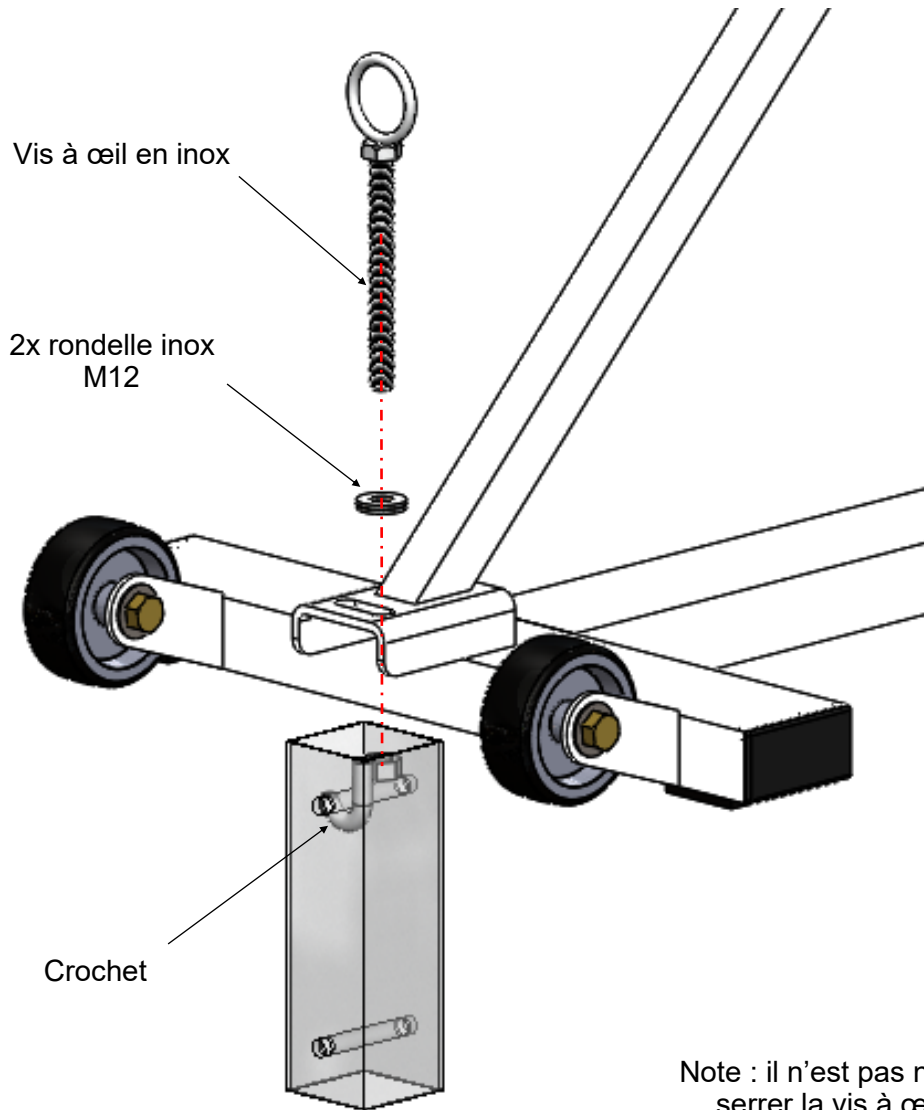
Ecrou frein inox M12



Roue D90

MONTAGE

6- FIXATION DES POTEAUX (X2)



ELEMENTS NECESSAIRES



x1

Ancrage



x1

Vis à œil en inox



x1

Crochet



x2

Rondelle inox M12

LISTE DE COLISAGE

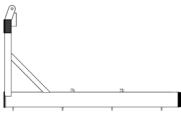

POTEAUX DE TENNIS SUR EMBASE

RÉF. PRODUIT

POTMOB-TENNIS-V10

PAIRE

NOMENCLATURE DES COLIS

N° Colis	Ref	Indice	Désignation	Description	Quantité	Mode d'emballage	Poids (kg)	Dim. (mm)
A1	S25061-01 + S25061-09	D+ D	Poteau côté treuil + Accessoires		1	Bulles plastique + carton 5 couches	20	1110x630x630
	S25061-02	D	Poteau côté crochets		1			

ACCESSOIRES MIS DANS SACHET

N° Colis	Ref	Désignation	Description	Qté	Remarque
A1	PULYN30	Poulies alu D30		2	A fixer sur les poteaux
A1	BITH1035 + LITA102220 + TITD10	Vis inox M10x35 + rondelles inox 10 + écrous frein inox M10		2 + 4 + 2	Fixer les poulies
A1	NNT06	Embouts D6		2	A fixer sur les poteaux
A1		Barres alu D8		2	A fixer sur les poteaux
A1	S25595B	Treuil		1	A fixer sur les poteaux
A1		Support poulie		2	A fixer sur les poteaux
A1	BITK0815	Vis inox tête ronde M8x15		4	Pour assembler la supports poulie au poteaux
A1	BXN09034	Roue D90		4	Montées sur les embase
A1	BTB11270 + LITA122725 + TITD12	Partie tige filetée BC M12x70 + Rondelles inox 12 + Ecrou frein inox M12		4 + 8 + 4	Pour assembler la roue au poteaux
A1	S16373EZ	Ancrage avec tige en J à sceller		2	Pour fixer les poteaux au sol

LISTE DE COLISAGE





POTEAUX DE TENNIS SUR EMBASE

RÉF. PRODUIT

POTMOB-TENNIS-V10

PAIRE

ACCESSOIRES PRE-MONTES

N° Colis	Ref	Désignation	Description	Qté	Remarque
A1	NNT90	Embouts PVC D90		2	Montés sur les poteaux
A1	NN4080	Embouts PVC 40x80		4	Montés sur les embase
A1	TC05	Platine caoutchouc 5mm Ø 90 + 80x50x5mm		2 + 4	Collés aux embase
A1	NHTN50100P	Etiquette de conformité	 <p>TENNIS Indications Ces poteaux sont conçus pour être utilisés pour le TENNIS à l'exclusion de toute autre utilisation. Conseils de sécurité Avant de monter les poteaux, vérifiez bien qu'ils sont bien installés. Attention Les vérifications périodiques pour conserver les poteaux en bon état et éviter qu'ils ne se dégradent. Ces poteaux sont en conformité avec la norme : NF 11300 Code fabricant emballage : 14137K Année de fabrication/Type/Classe</p>	1	Coller sur le poteau avant emballage, la distance entre le pied et l'etiquette est 350mm. Après emballage faire un trou dans le carton a la position de l'etiquette
<u>VISA SERVICE EMBALLAGE</u>			DATE :		

LISTE DE COLISAGE

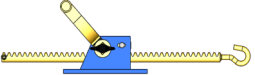
TREUIL A CREMAILLERE POUR TENNIS ET VOLLEYBALL

REF PRODUIT


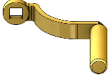

POTMOB-TENNIS-V10

UNITE

NOMENCLATURE DES COLIS

N° Colis	Réf	Indice	Désignation	Description	Quantité	Mode d'emballage	Poids (kg)	Dim. (mm)
A1	S25595B	H	Corps en alu + Crémaillère + roue crantée + Butée		1 + 1 + 1 + 1	Sac plastique	1.4	500x80x160

ACCESSOIRES MIS DANS UN SACHET

N° colis	Réf	Désignation	Description	Qté	Remarque
A1	NVN0615P	Poignée de serrage M6x15		1	
A1	S25595BC-03	Manivelle		1	
A1	BITH0825 + LITA081815	Vis inox M8x25 + Rondelle inox 8		2 + 2	

ACCESSOIRES PRE-MONTES

N° Colis	Réf	Désignation	Description	Qté	Remarque
A1	TRTHEPM	Crémaillère		1	
A1	ANHOM2	Corps en alu		1	
A1		Butée		1	
A1	BRDM	Roue crantée		1	
A1		Butée inox		1	
A1	PI21N	Circlips inox D21		1	
A1	BTKK0520 + TTKC05	Vis M5x20 + écrou M5		1 + 1	
A1	NQR	QR code		1	Collé au corps alu

VISA SERVICE EMBALLAGE


DATE :

LISTE DE COLISAGE


ANCRAGE AVEC TIGE EN J A SCELLER

RÉF. PRODUIT	POTMOB-TENNIS-V10	PAIRE
--------------	-------------------	-------

NOMENCLATURE DES COLIS

N° Colis	Ref	Indice	Désignation	Description	Quantité	Mode d'emballage	Poids (kg)	Dim. (mm)
A1	S16370EZ-01+ S16373EZ-09	A	Fourreau et couvercle+ Accessoires		2+1	Bulles plastique	4	250x200x100

ACCESSOIRES MIS DANS SACHET

N° Colis	Ref	Désignation	Description	Quantité	Remarque
A1	S16380-05 + S16363 + LITA122725	Crochet en J + Vis à oeil inox M12x130+ Rondelle inox M12		2 + 2 + 4	

VISA SERVICE EMBALLAGE

DATE: